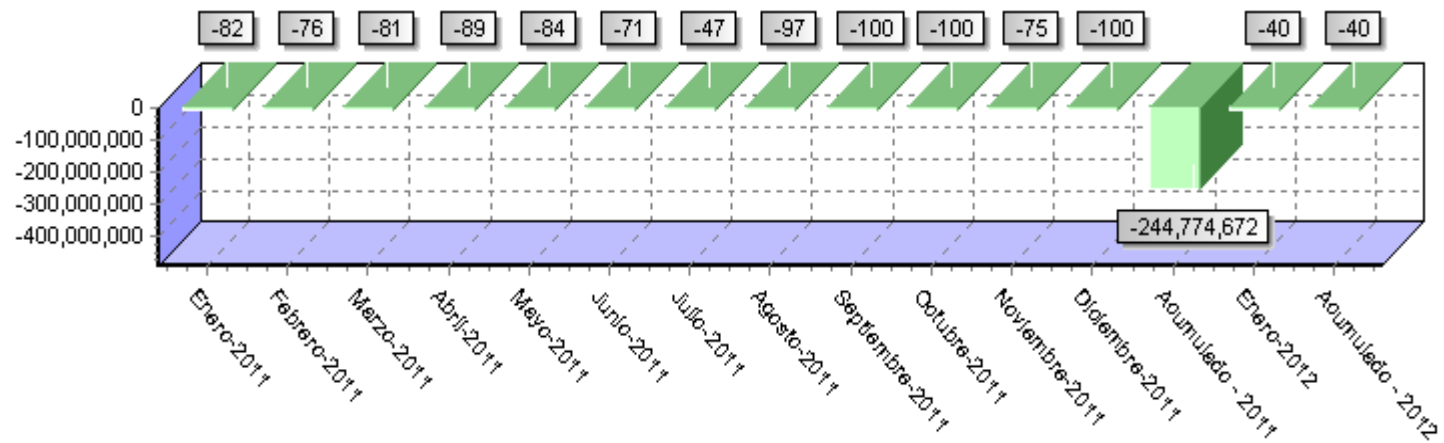


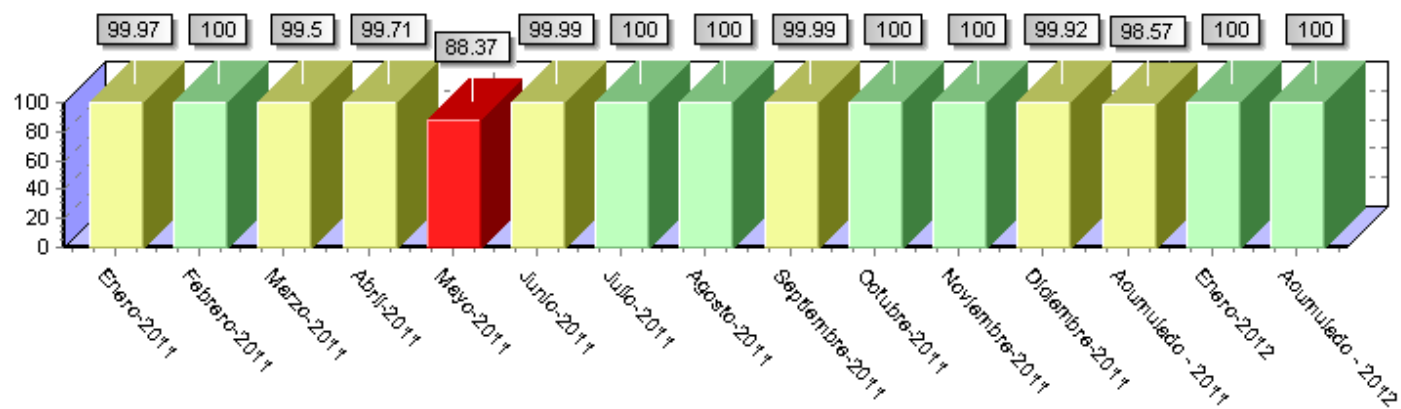
RESULTADOS INDICADORES BSC AÑO 2011

Indicadores: Sustentabilidad financiera

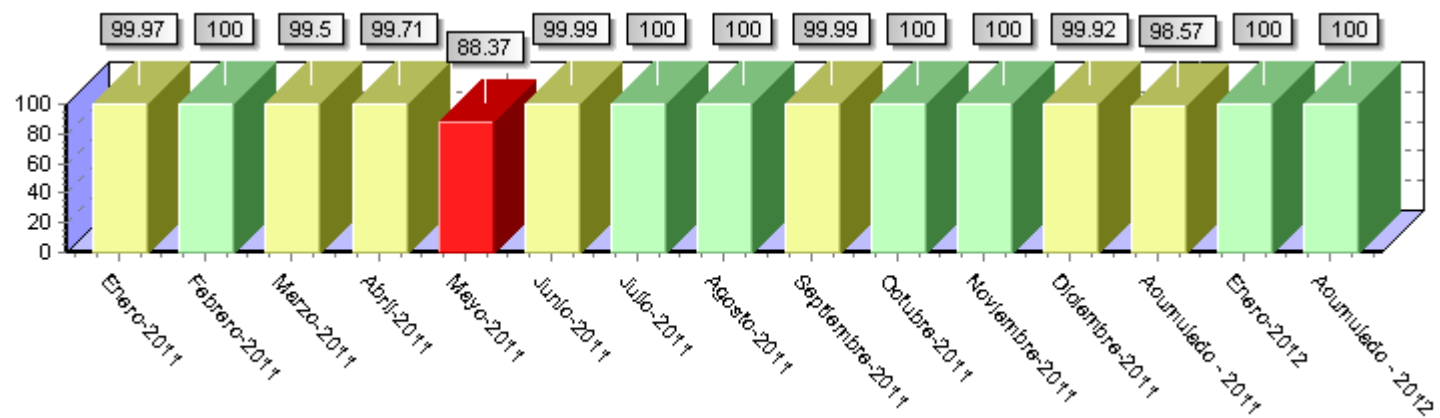
A. 2.1 % de disminución de la deuda



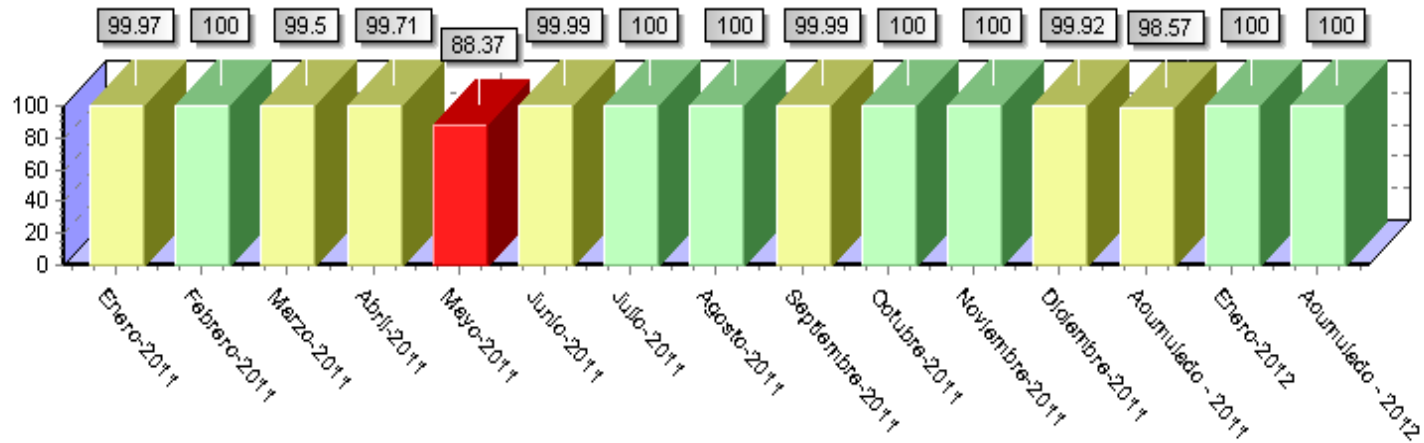
A.1.4 % de utilización del mercado publico



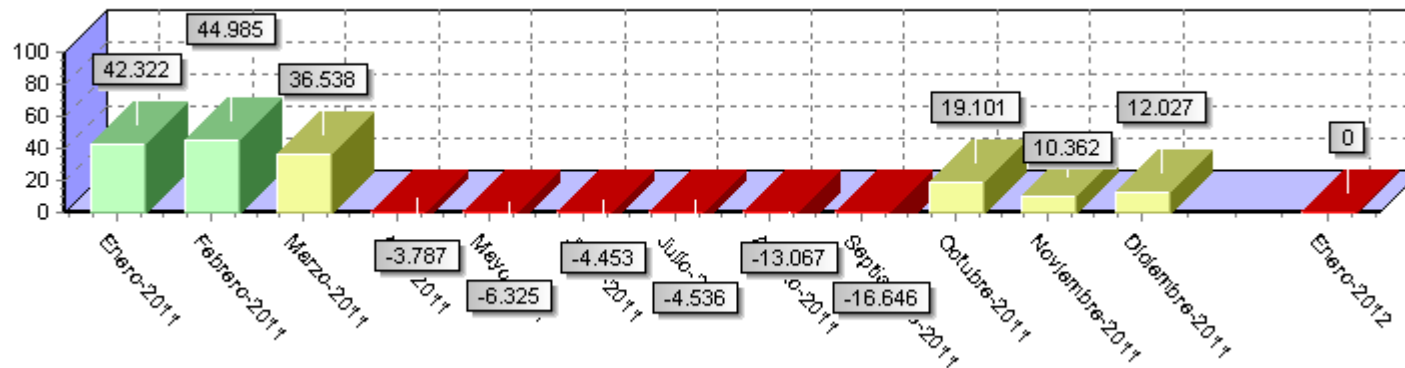
A. 3.1 equilibrio financiero (exigible 100%)



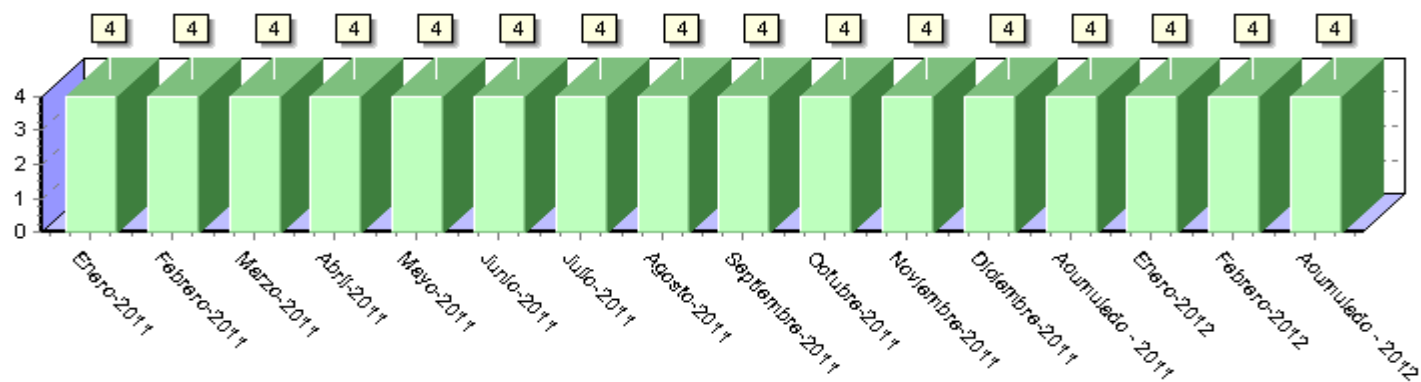
A.3.2 PAGO OPORTUNO A PROVEEDORES (exigible 100%)



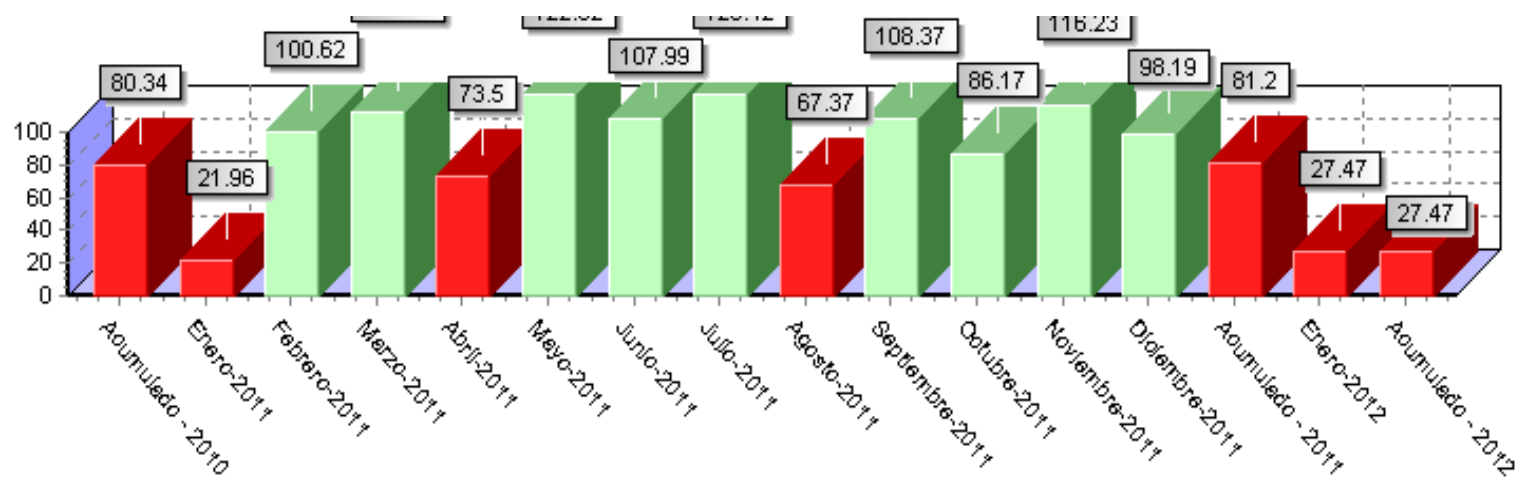
A. 4.1 % de reducción de listas de espera de consulta de especialidad mayores de 120 días



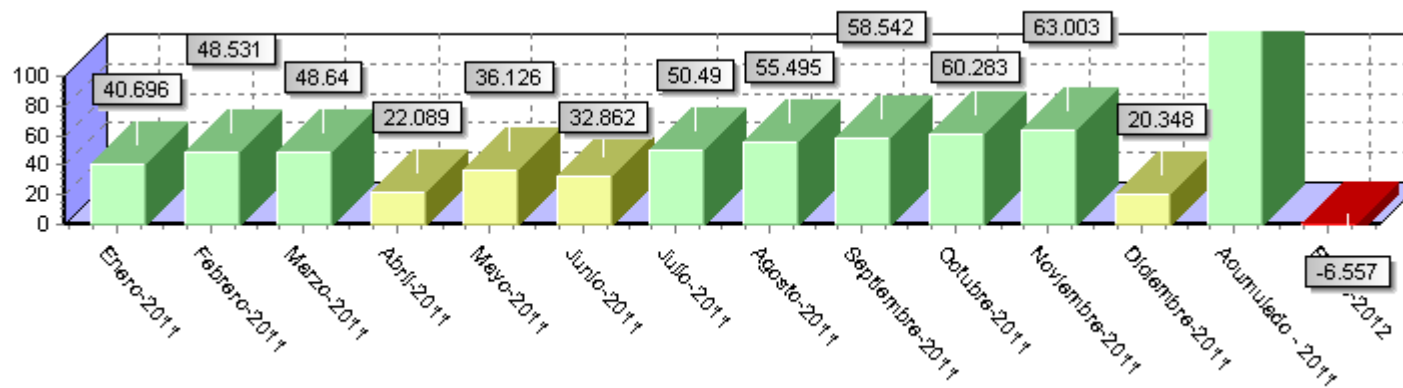
A. 4.2 % de cumplimiento de patologías AUGE



A.3.3 % de recuperación de cuentas por cobrar

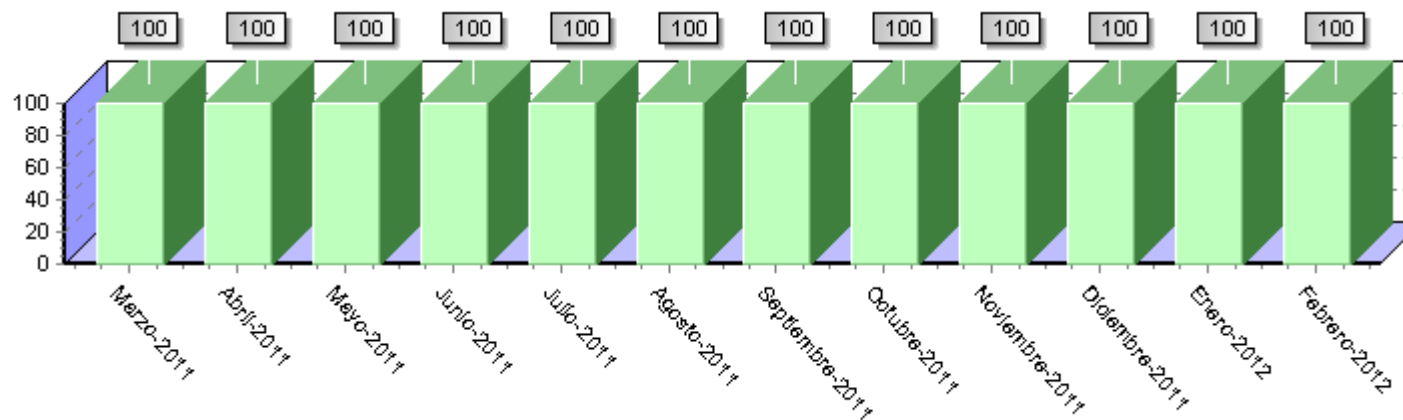


A. 4.3 % de reducción de la lista de espera quirúrgica mayor de 1 año

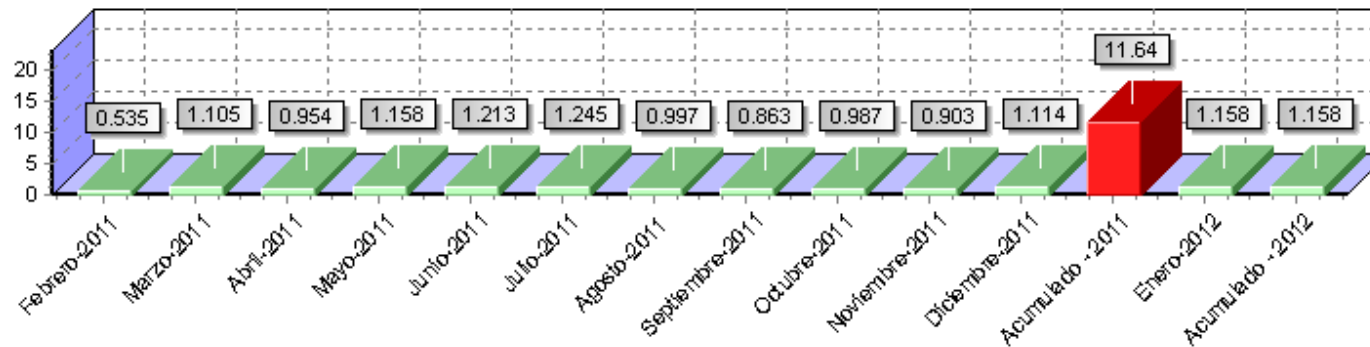


Indicadores: Eficiencia operacional

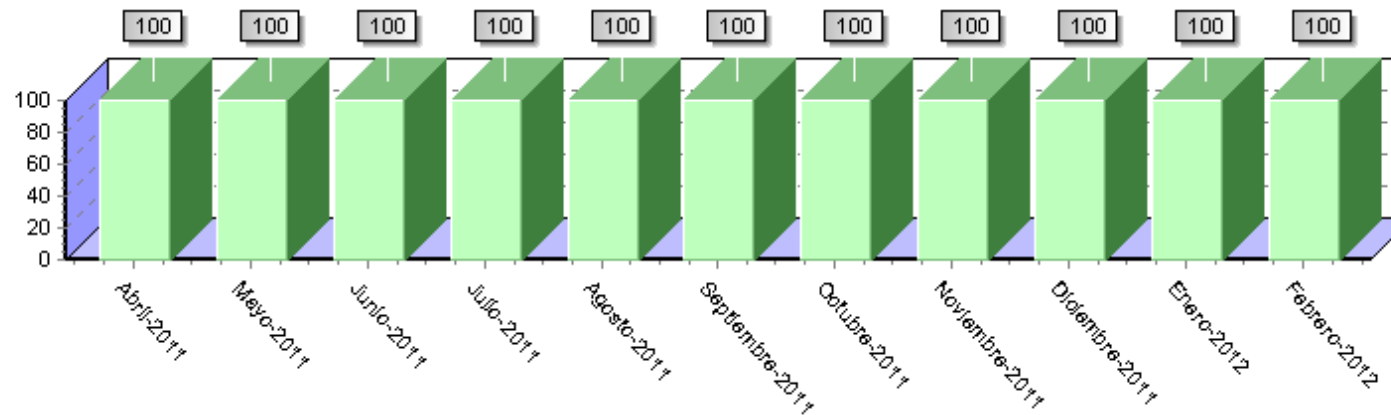
B.1.1 % de cumplimiento del plan de mejora del clima laboral



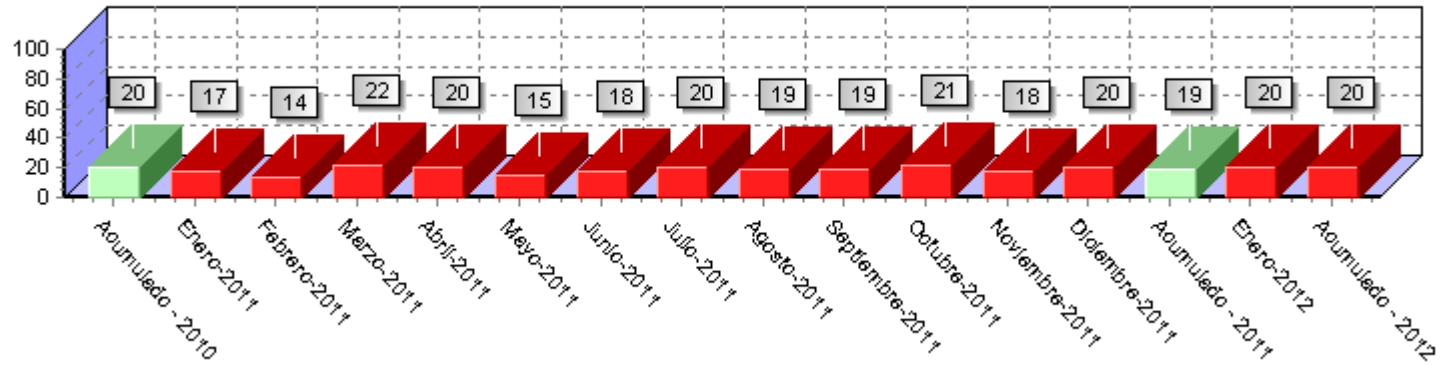
B.1.2 Índice de días de ausentismo laboral de licencias médicas curativas



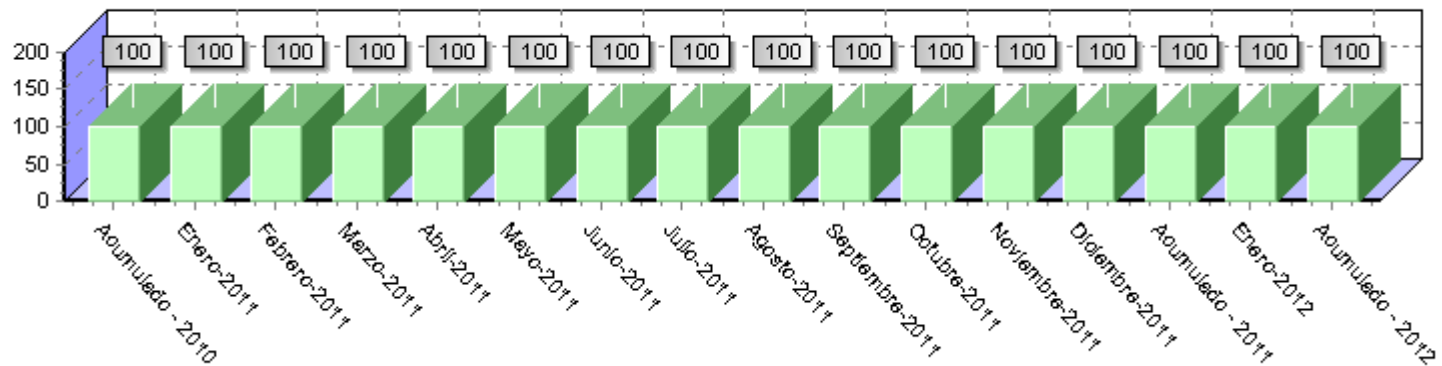
B. 1.3 % de inversión del capital humano (Jefaturas y/o encargados de Unidad que han recibido capacitación en temas relacionados con administración, estrategia y gestión)



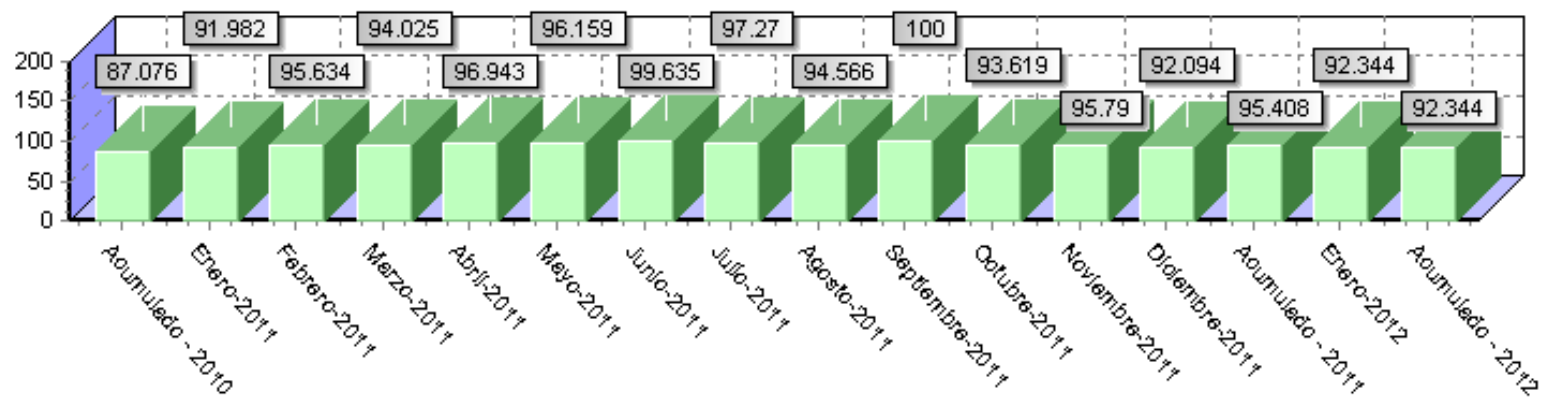
B.2_1.1 % de cirugía mayor ambulatoria en pacientes mayores de 15 años



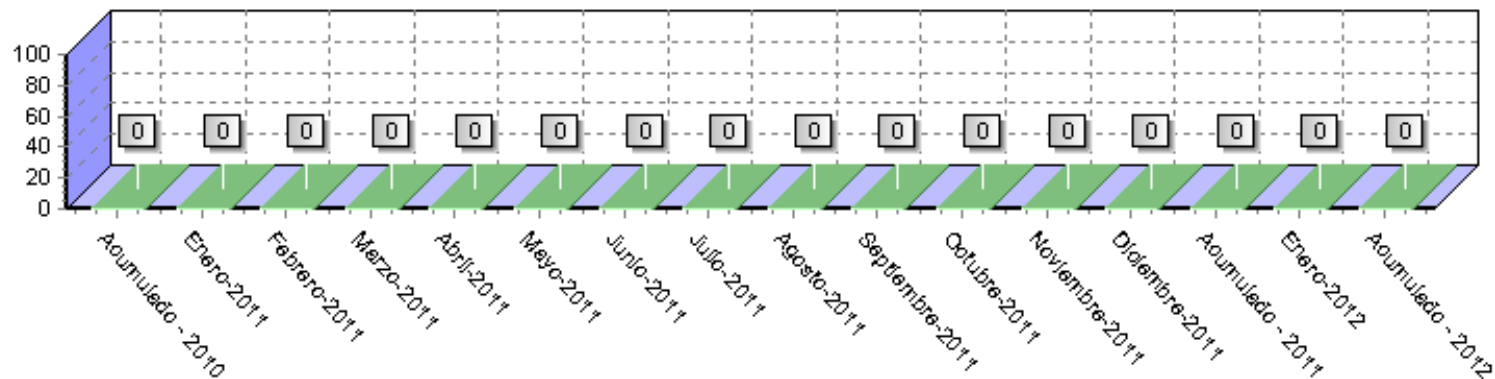
B.2_1.2 Categorización de la demanda en Unidad de Emergencia Hospitalaria



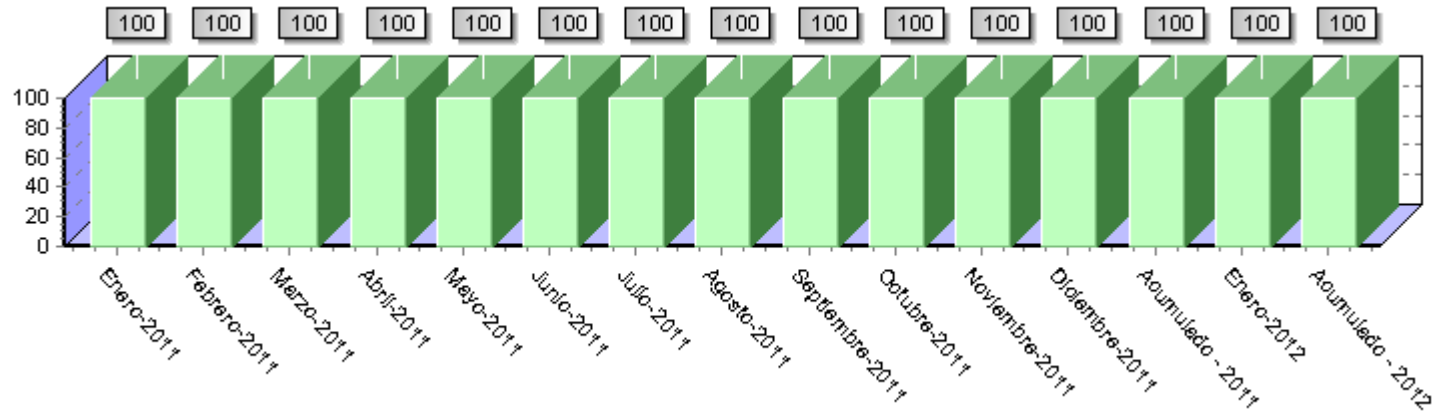
B.2_1.3 Categorización de pacientes en niveles de riesgo dependencia



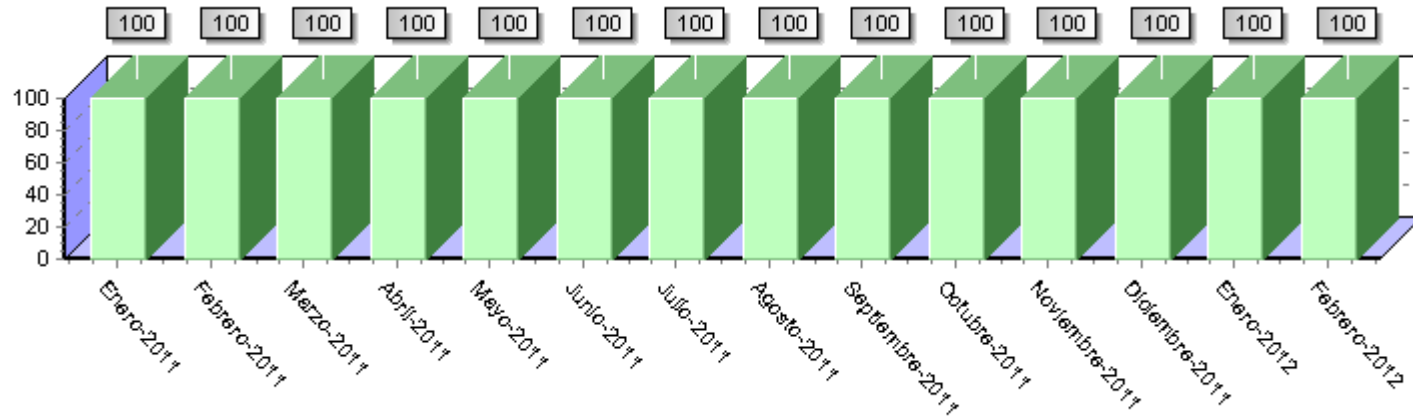
B.2_1.4 % de pacientes en espera de cama en urgencia mayor a 12 horas



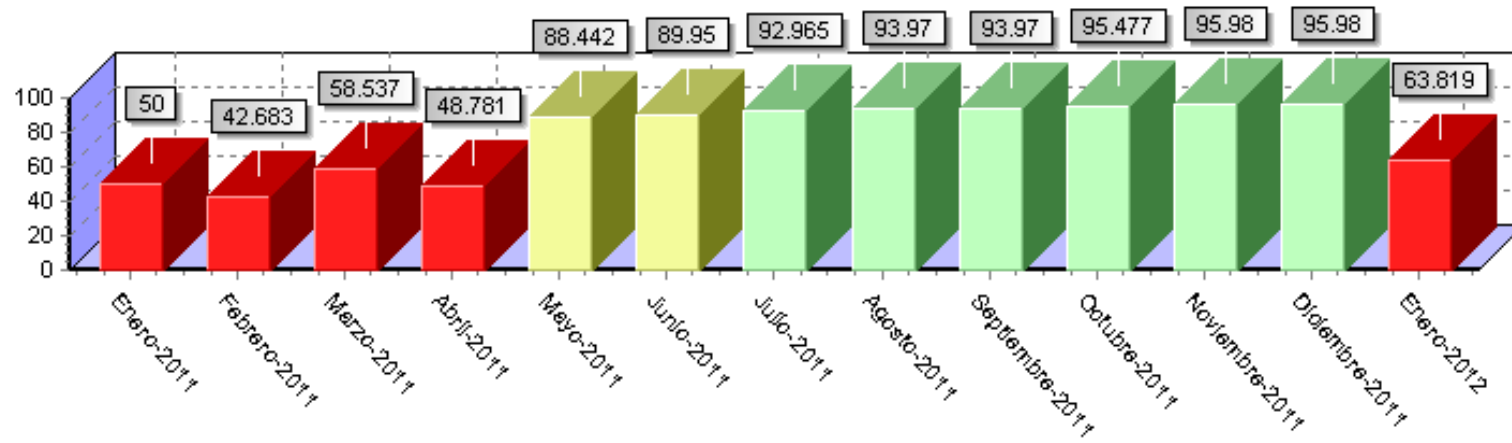
B.2_2.1 % de despacho de receta total



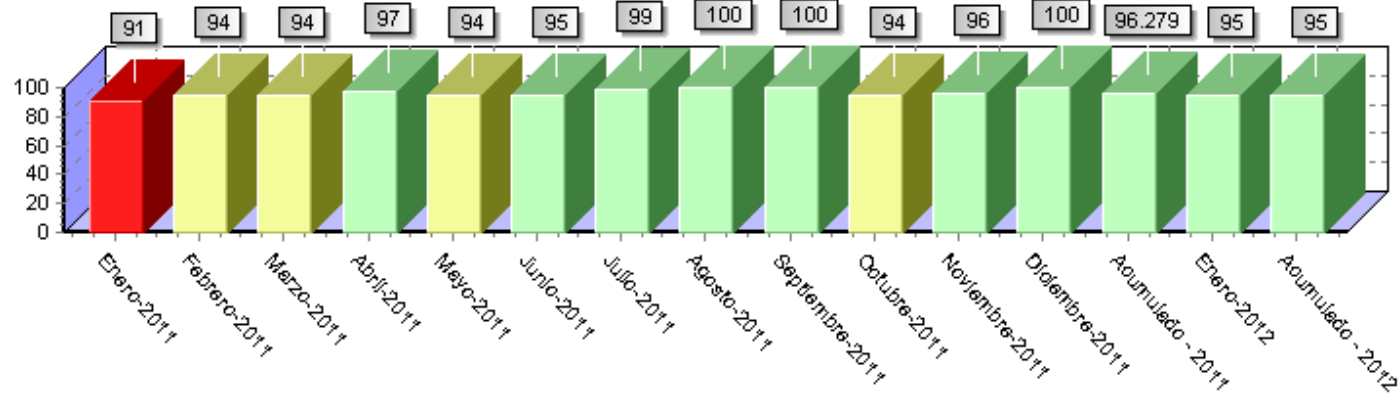
B.2_2.2 % implementación dosis diaria



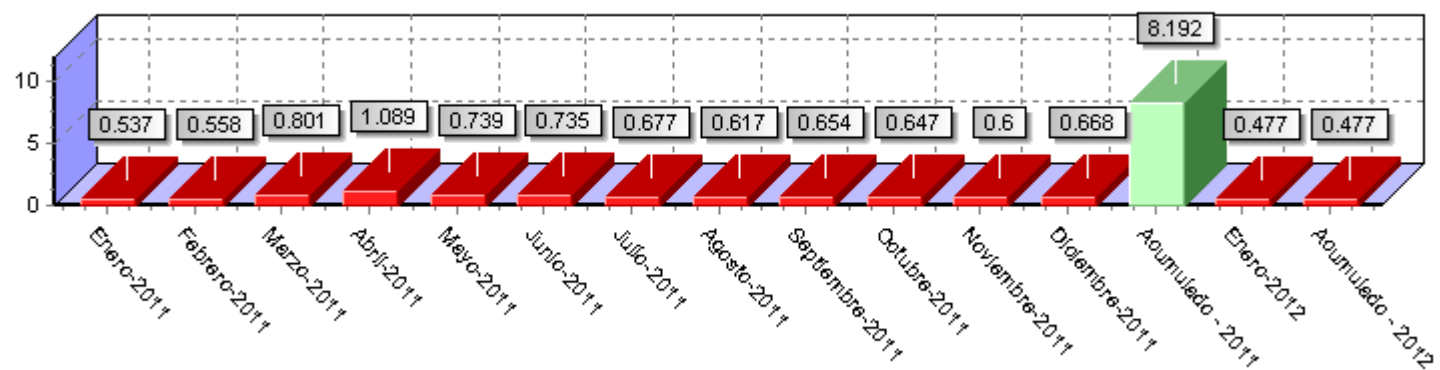
B.2_2.3 % de cumplimiento del arsenal farmacológico



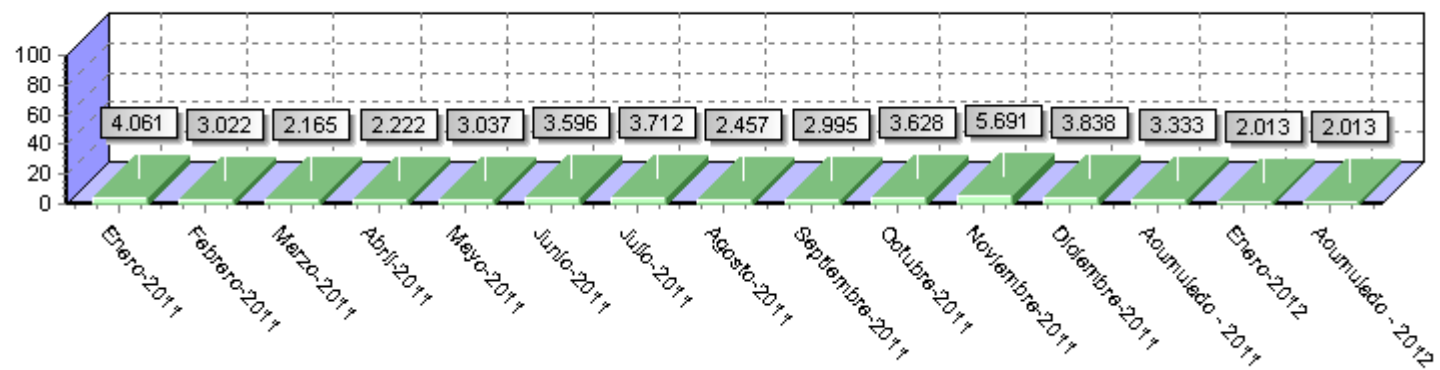
B.2_2.4 % disponibilidad de equipos críticos operativos



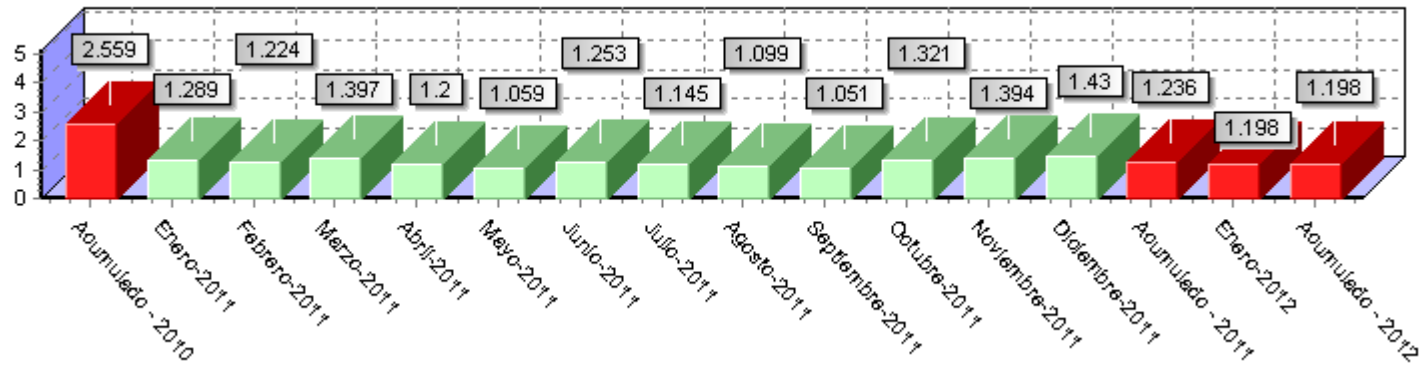
B. 2_2.5 Rotación de inventario



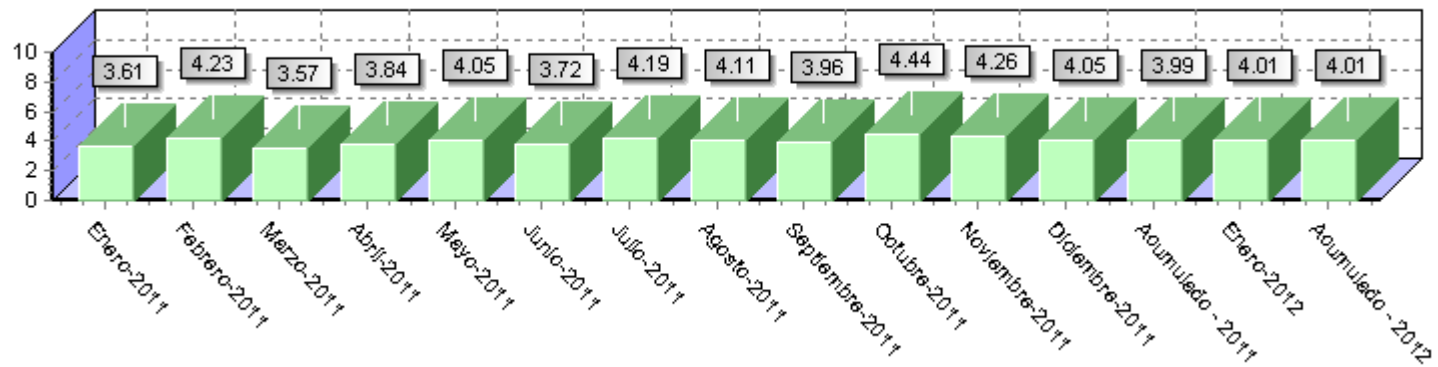
B.2_3.1 % de intervenciones quirúrgicas suspendidas



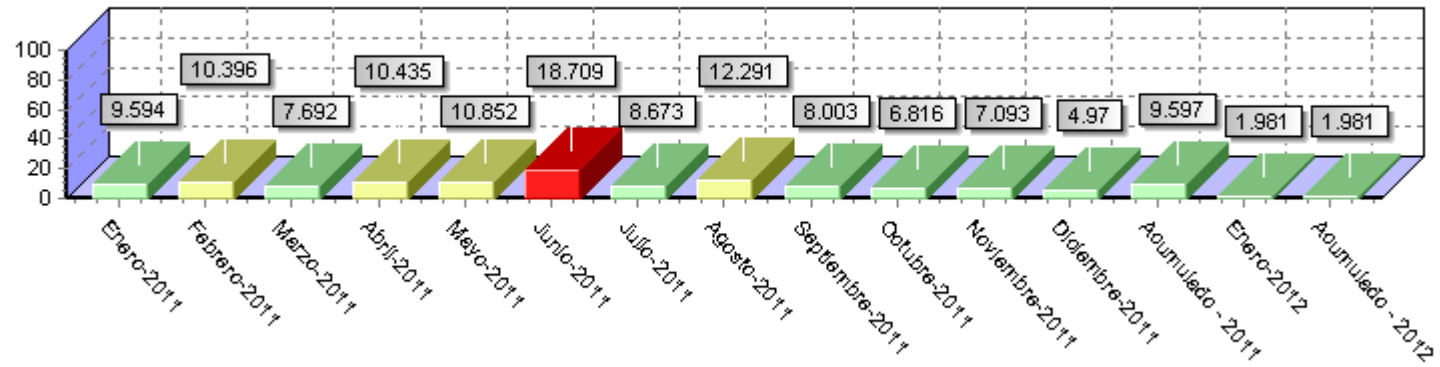
B.2_3.2 Promedio de días de hospitalización prequirúrgicos



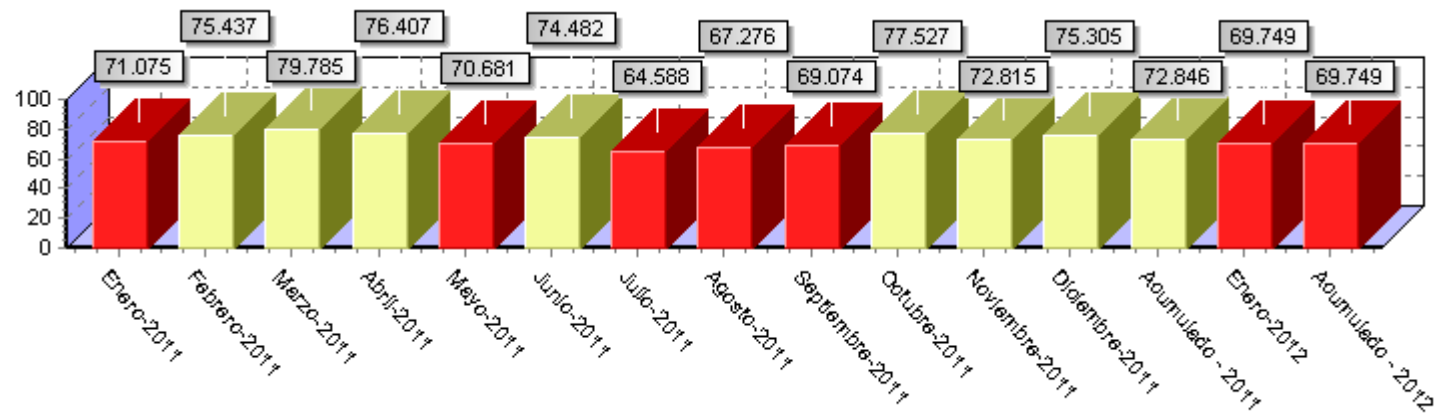
B.2_3.3 Rendimiento del recurso humano médico



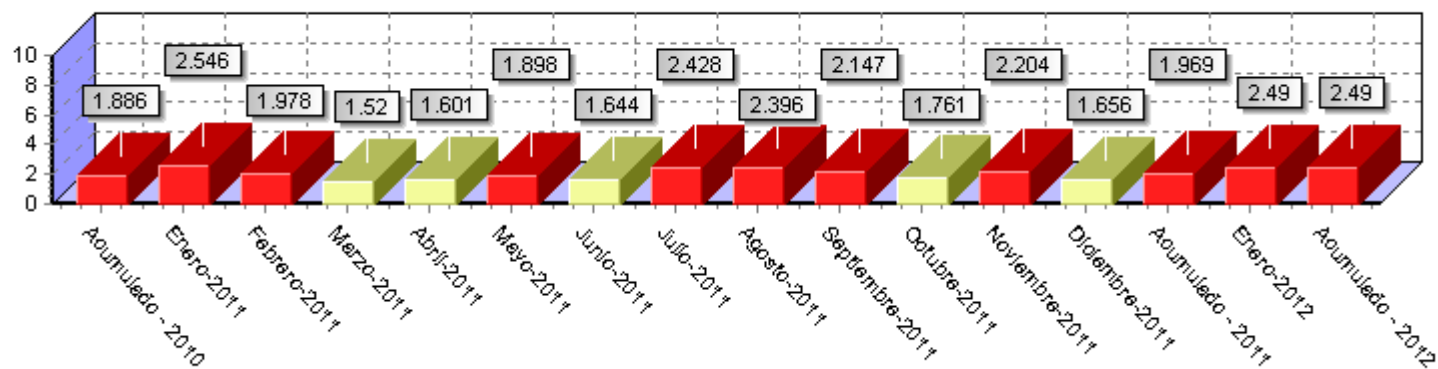
B.2_3.4 % de días cama ocupados por paciente con nivel de riesgo dependencia D2 D3



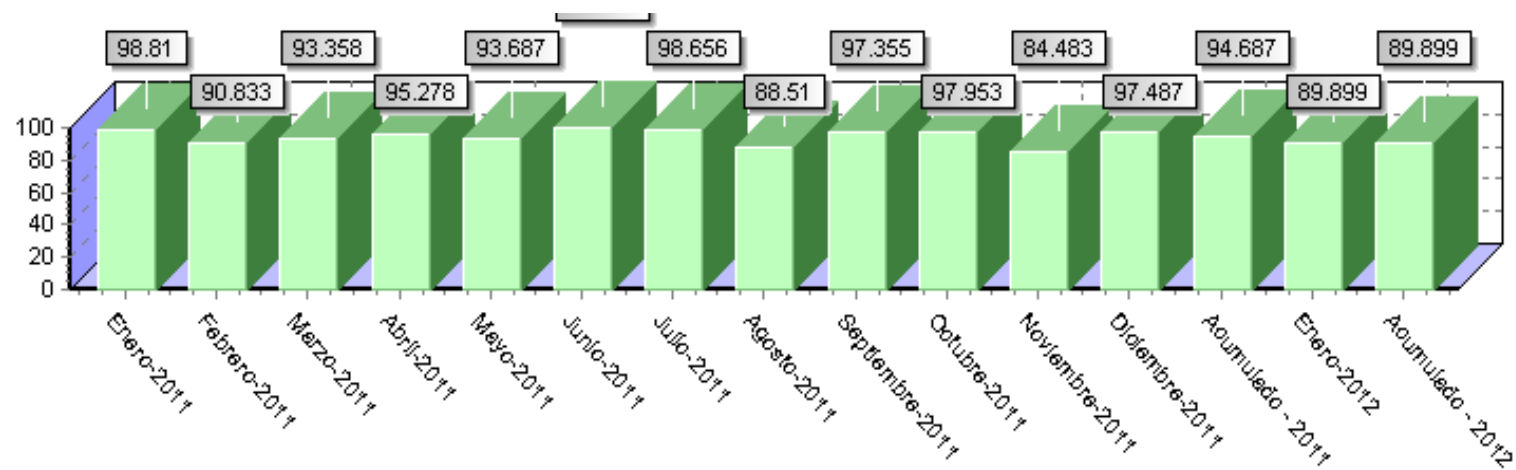
B.3.1 Índice ocupacional



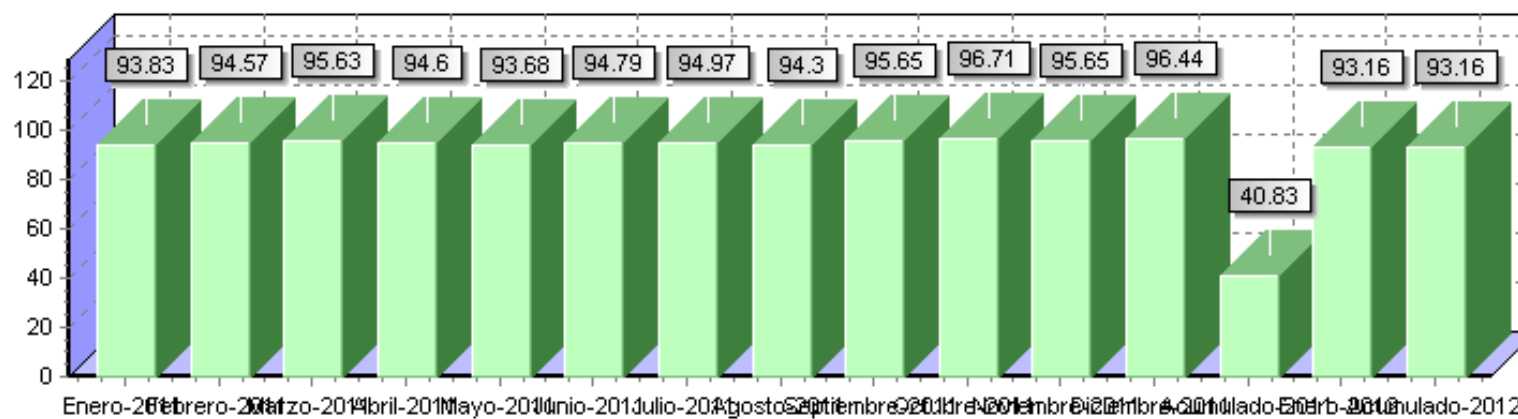
B.3.2 Índice de sustitución



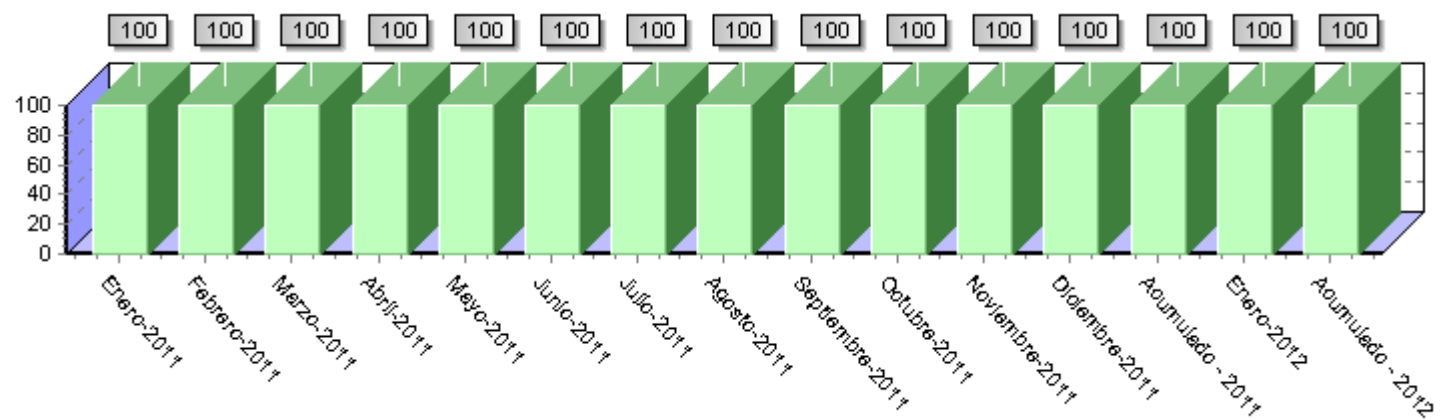
B.3.3 % de utilización de los pabellones quirúrgicos



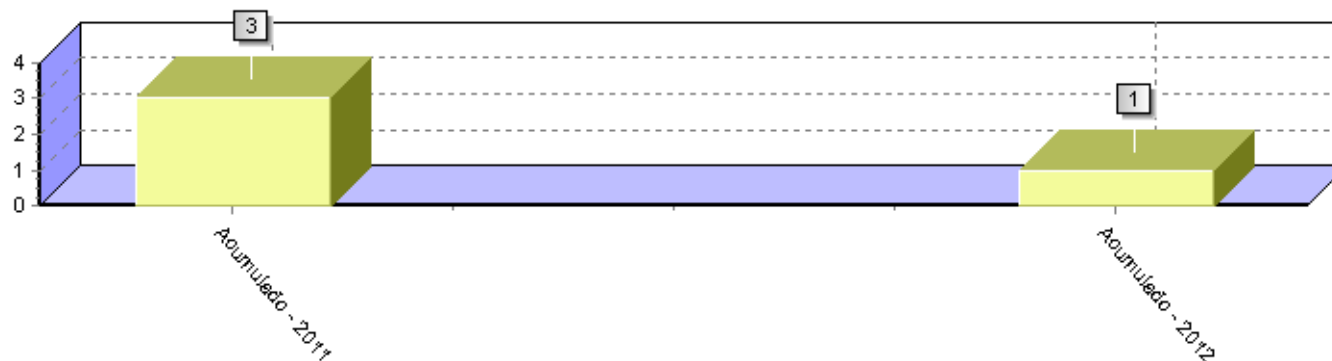
B.3.4 Gasto en horas extraordinarias



B.4.1 % de reclamos contestados oportunamente

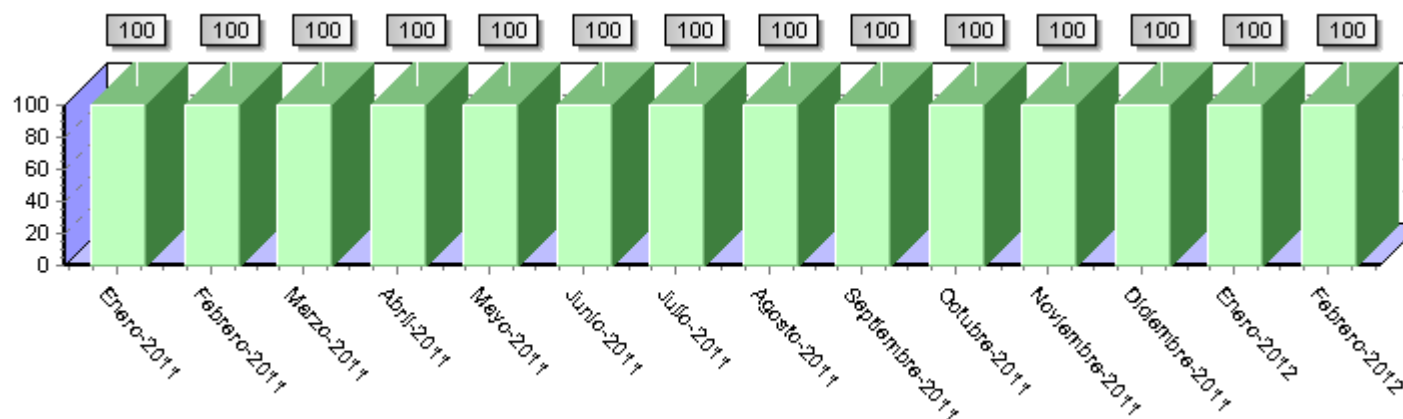


B.4.2 Participación ciudadana (participan miembros de la comunidad y el consejo consultivo en la Cuenta publica)

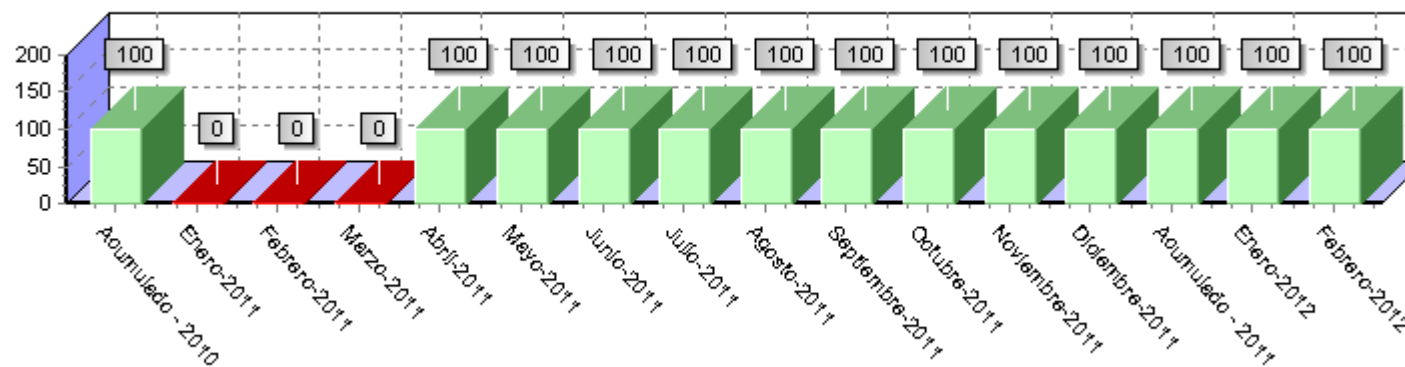


Indicadores: Gestión clínica

C.1.1 Programa de trabajo de la Gestión Clínica



C.2.1 % de protocolos médicos implementados



C.4.1 % de consultas médicas nuevas ambulatorias de especialidades

